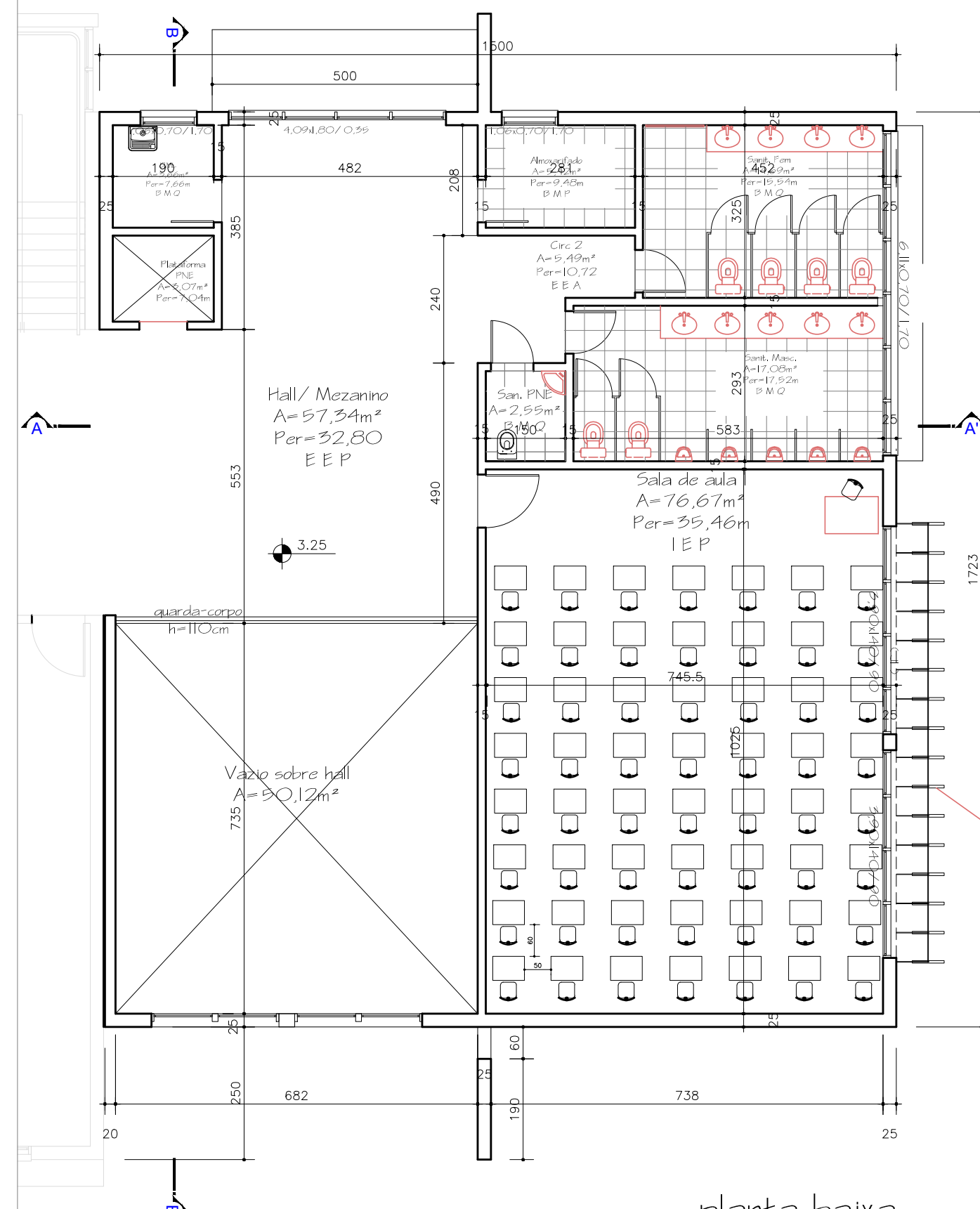
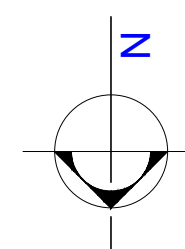
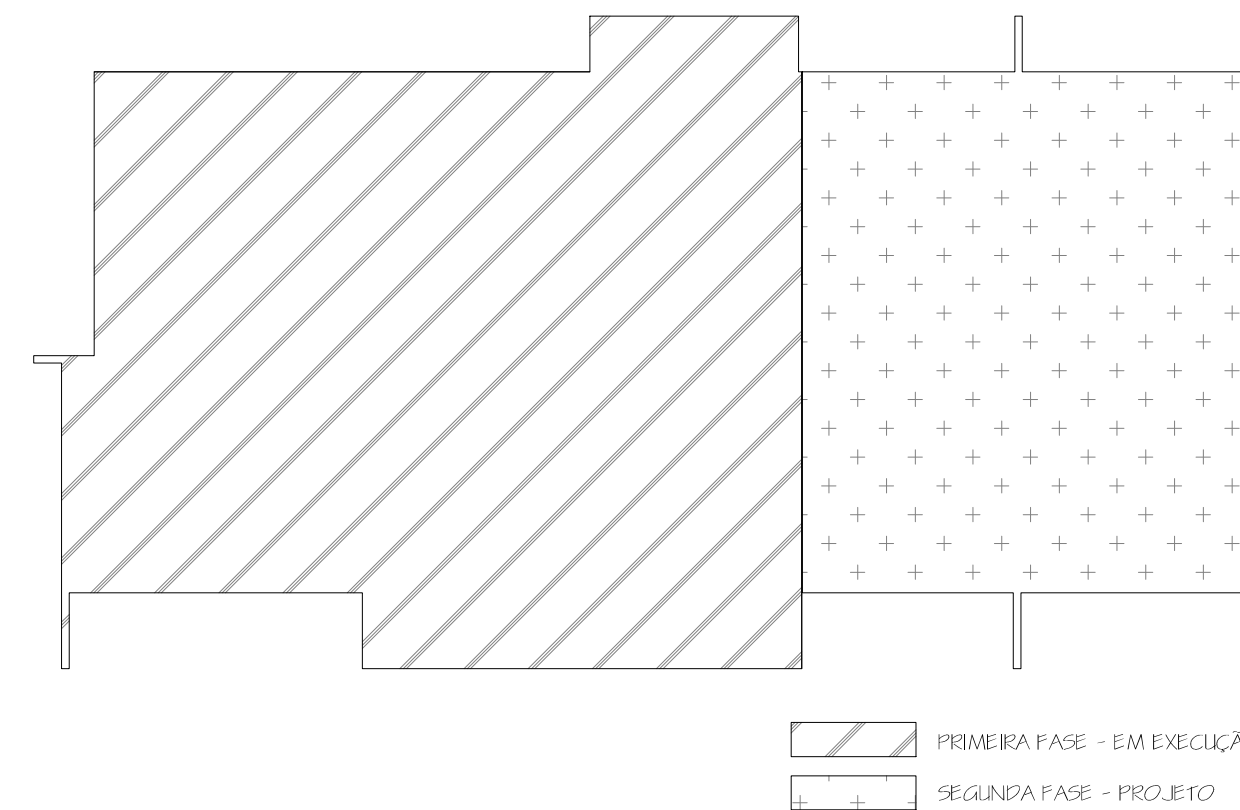


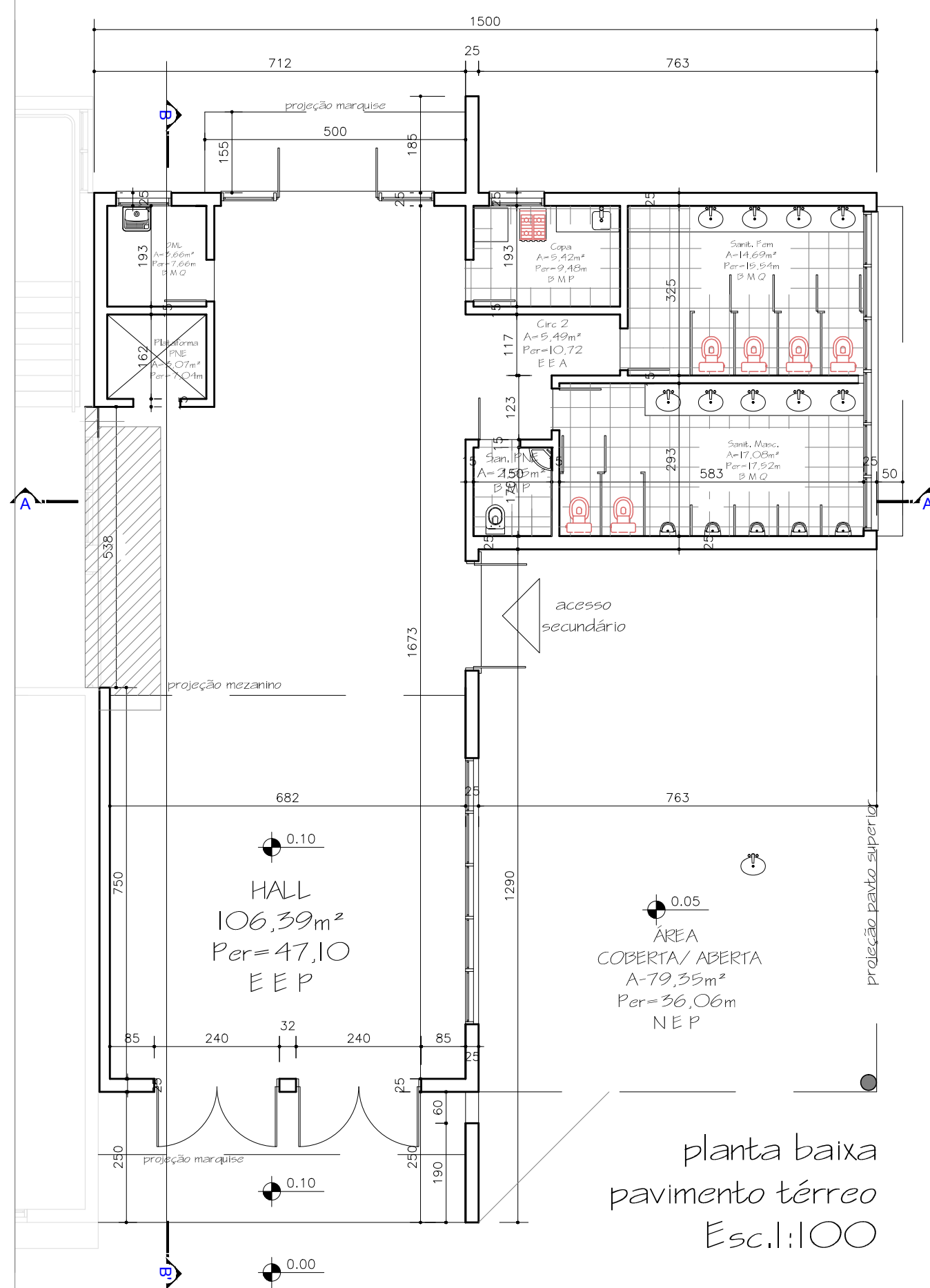
planta baixa
2º pavimento
esc.1:100



planta baixa
1º pavimento
esc.1:100

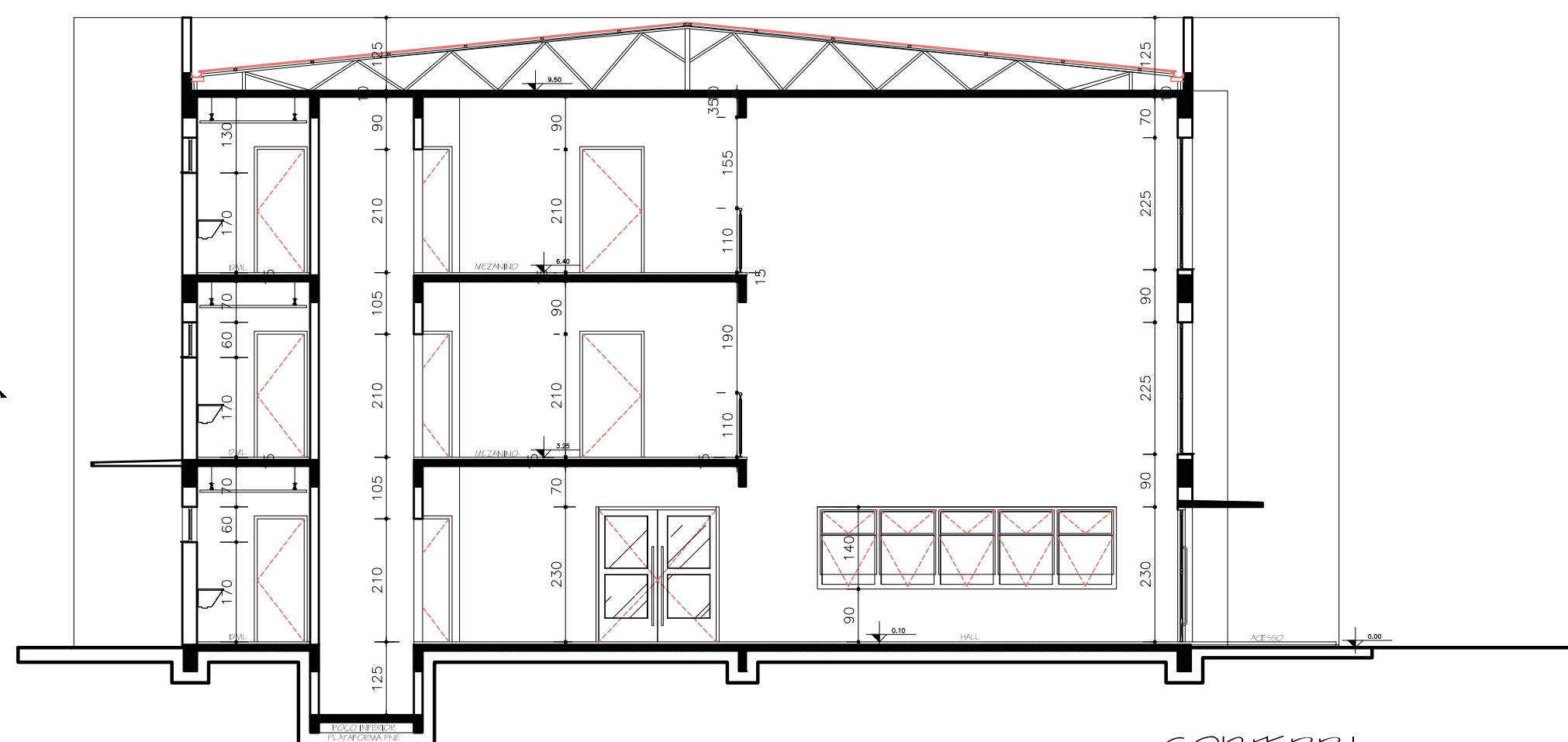


PLANILHA DE ÁREAS (m²)	
TÉRREO	Hall de acesso
	Sanitário Fem.
	Sanitário Masc.
	Sanitário PNE
	Circulação 2
	Copa
	DML
	Área coberta/ aberta
	Plataforma PNE
1º PAVIMENTO	Hall / Mezanino
	Sanitário Fem.
	Sanitário Masc.
	Sanitário PNE
	Circulação 2
	Almoarifado
	DML
	Sala de aula 1
	Plataforma PNE
	Vazio sobre Hall térreo
2º PAVIMENTO	Hall / Mezanino
	Sanitário Fem.
	Sanitário Masc.
	Sanitário PNE
	Circulação 2
	Almoarifado
	DML
	Sala de aula 2
	Plataforma PNE
	Vazio sobre Hall térreo
Área útil	
Área total construída	



planta baixa
pavimento térreo
Esc.1:100

esquadrias, alvenaria, marquise
a retirar



CORTE BB'
esc.1:100

OBSERVAÇÃO: A 2ª etapa do prédio Unidade Básica de Ensino do Colégio Politécnico deve seguir especificações, alturas, peitoris e demais cotas da 1ª etapa, conforme projeto 'as built' a ser fornecido pela empresa executora desta.



PRÓ-REITORIA DE INFRAESTRUTURA
COORDENADORIA DE OBRAS E
PLANEJAMENTO URBANO E AMBIENTAL

DATA:	JUNHO/10	COLÉGIO POLITÉCNICO
ESCALAS:	indicadas	UNIDADE BÁSICA DE ENSINO
PROJETO:	Arq. Gianine	DO COLÉGIO POLITÉCNICO - 2ª ETAPA
DES. Nº:		
IMPLANTAÇÃO	Arq. Gianine Pivetta Mello	
PLANTAS	CREA-RS 112.892	
CORTE BB'	SIAPE 1433521	